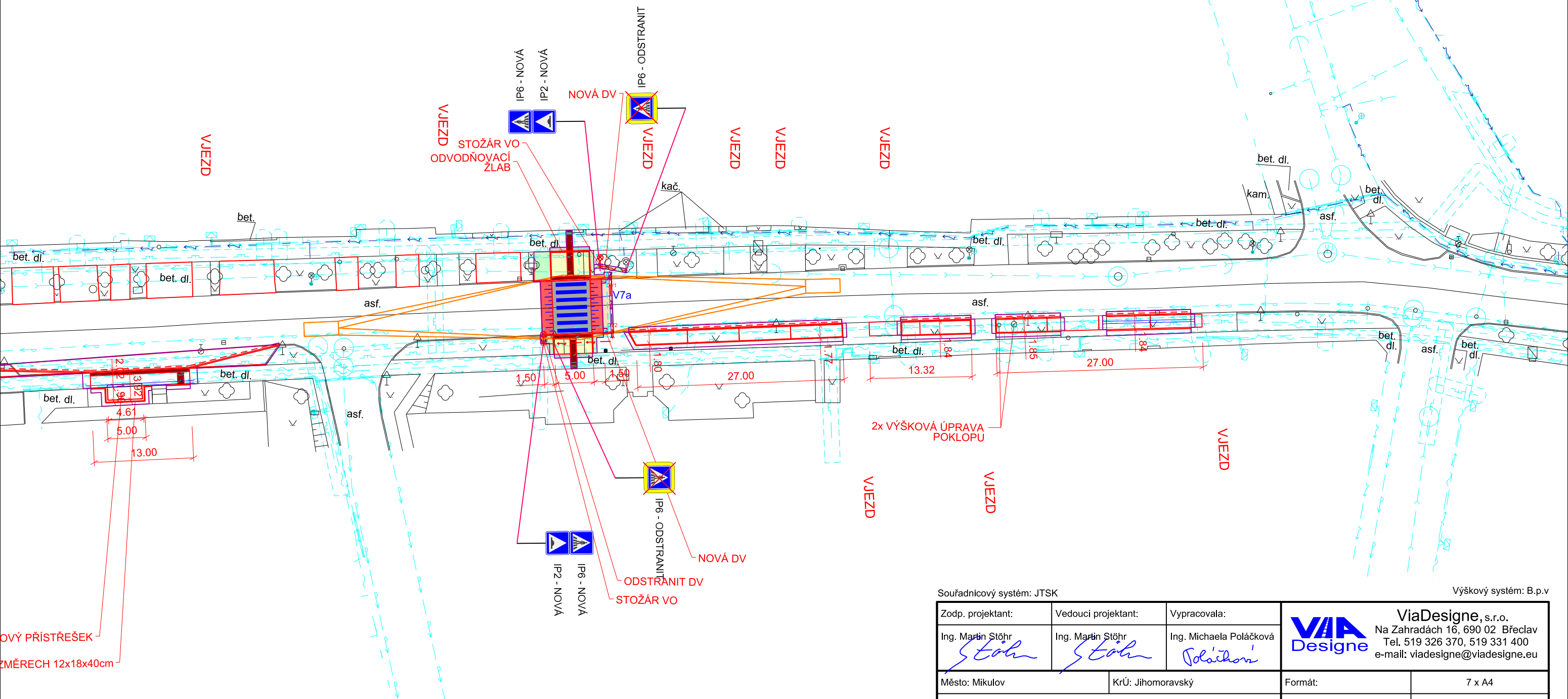


	SDĚLOVACÍ KABEL, CETIN
	KANALIZACE
	VODOVOD
	ELEKTRÍNA NN, EON
	ELEKTRÍNA VN, EON
	PLYN NTL, GasNet
	PLYN VTL, GasNet
	kabel VO

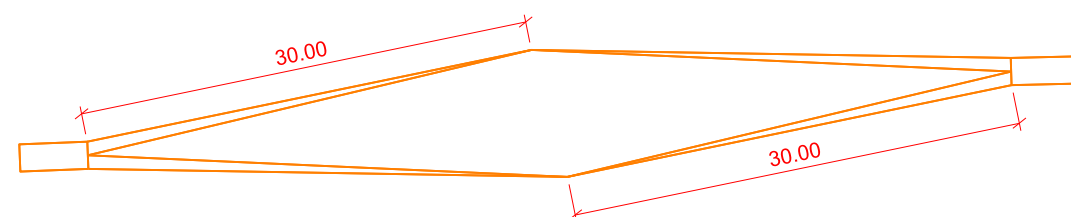
	NÁVRH STAVBY
	ZAMĚŘENÍ STÁVAJÍCÍHO STAVU
	KATASTRÁLNÍ MAPA
	PŘÍPOJKA DV
	CHRÁNIČKA KABELU

	VYVÝŠENÝ PŘECHOD - RAMPA - ZÁMKOVÁ DLAŽBA 20/10/8 CM - ČERVENÁ
	VYVÝŠENÝ PŘECHOD - VYVÝŠENÁ ČÁST - ZÁMKOVÁ DLAŽBA 20/10/8 CM - ŠEDÁ
	CHODNÍK - ZÁMKOVÁ DLAŽBA
	SLEPECKÁ ZÁMKOVÁ DLAŽBA
	VÝŠKOVÁ ÚPRAVA - STÁVAJÍCÍ MATERIÁL
	ZELEŇ
	ASFALT




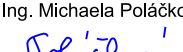


OVÝ PŘÍSTŘEŠEK
ZMĚRECH 12x18x40cm

ROZHLED NA PŘECHODU PRO CHODCE



Výškový systém: B.p.v

Zodp. projektant:		Vedoucí projektant:	Vypracovala:	 ViaDesign, s.r.o. Na Zahradách 16, 690 02 Břeclav Tel. 519 326 370, 519 331 400 e-mail: viadesigne@viadesigne.eu	
Ing. Martin Stöhr 		Ing. Martin Stöhr 	Ing. Michaela Poláčková 		
Město: Mikulov		KřÚ: Jihomoravský		Formát:	7 x A4
Objednatel: město Mikulov				Datum:	II/2018
Akce: Mikulov – parkování na ulici Pavlovská				Číslo zakázky:	VD16117
				Měřítko:	1 : 500
				Stupeň dokumentace:	Výtisk číslo:
Objekt: SO 102 Vyvýšený přechod Příloha:				DUSP C.4	
SITUAČNÍ VÝKRES SÍTÍ					